

Bilgi sayfası SM8

AÇIK YAY MONTAJ ELEMANI TİP AWR

25 mm Statik Çökmeli, Düşey Sınırlayıcı

UYGULAMA ALANLARI

Potansiyel su boşaltması veya dondurucu olan yerlerde, önemli yük değişimi olan yerlerde, eğer koruma yapılmazsa, cihaz hareketi sonucunda oluşan yay gerilimi borulama tesisatına hasar verdiği için cihaz titreşim yalıtımı için düşey koruyuculu yaylı montaj elemanları gereklidir. Tipik kullanım alanları soğutma kuleleri, boylerler, chillerler, tanklar vs.

ÖZELLİKLERİ

- Ağır çalışma koşullarına dayanıklı çelik yay(lar).
- Tam statik çökmeyi kompanse edebilecek seviye ayar vidalı.
- İki adet dişli sabitleme delikli çelik montaj plakası.
- Ayarlı, ses yalıtımlı düşey sınırlayıcı rotlar.
- Gürültüyü emen, çoğu zaman vidalama gerektirmeyen tırtıklı levha kaplı taban.
- Her türlü hava koşullarına uygun.

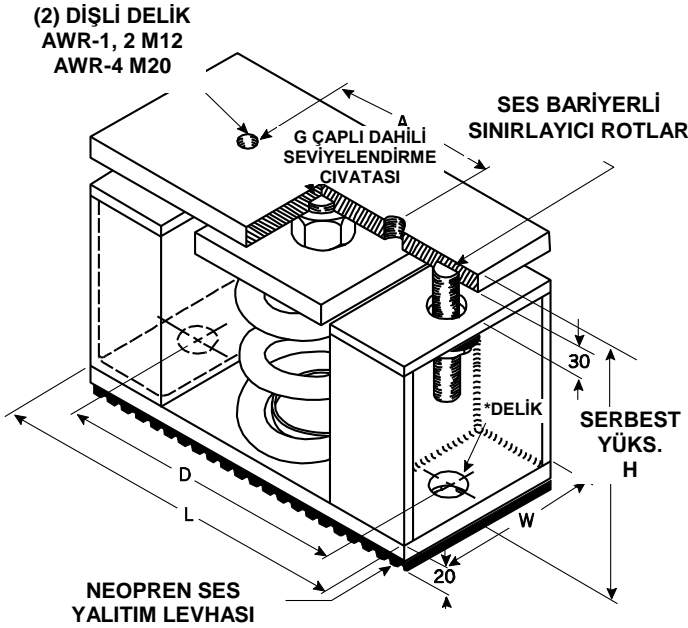
OPSİYONLAR

- Dişli sabitleme deliklerinin yerine, gürültüyü emen, sabit tırtıklı levhalar (Tip AWRT)
- Siparişe göre daha ağır yükler için mevcuttur.

TASARIM

Her tip AWR yaylı montaj elemanları yatay/düşey tutuculuk oranı tam yükte 0,9 ve 1,1 arasında; yay çapının yüklü yüksekliğe oranı minimum 0,8 ve maksimum çalışma çökmesi 2/3 olacak şekilde tasarlanmıştır.

Ayarlı düşey sınırlayıcılar mevcuttur. Öyle ki yay geriliminden dolayı yükseklik artış miktarı, önceden belirlenmiş miktarlarda ayarlanabilir. Sınırlayıcı rotlar, kanal kapak levhalarından gelecek sese karşı yalıtılmışlardır.



TİP	Maksimum yük	Statik çökme mm	Yay renkleri	
			Dış	İç
AWR-1-400	200	33	Siyah	-
AWR-1-421	254	33	Siyah	Siyah
AWR-1-422	275	33	Siyah	Mavi
AWR-1-423	300	33	Siyah	Sarı
AWR-1-600	300	30	Kırmızı	-
AWR-1-621	348	30	Kırmızı	Siyah
AWR-1-622	370	30	Kırmızı	Mavi
AWR-1-623	400	30	Kırmızı	Sarı
AWR-1-1000	450	25	Yeşil	-
AWR-1-1021	480	25	Yeşil	Siyah
AWR-1-1023	510	25	Yeşil	Sarı
AWR-1-1024	550	25	Yeşil	Yeşil
AWR-1-1025	580	25	Yeşil	Kırmızı
AWR-1-1026	590	25	Yeşil	Beyaz
AWR-1-1600	775	25	Gri	-
AWR-1-1622	820	25	Gri	Mavi
AWR-1-1624	875	25	Gri	Yeşil
AWR-1-1626	1000	25	Gri	Beyaz
AWR-1-1627	1100	25	Gri	Turuncu
AWR-1-1628	1150	24	Gri	Gri
AWR-1-1731	1275	20	Turuncu	Gri/Sarı
AWR-2-1000	900	25	Yeşil	-
AWR-2-1023	1020	25	Yeşil	Sarı
AWR-2-1025	1160	25	Yeşil	Kırmızı
AWR-2-1026	1380	25	Yeşil	Beyaz
AWR-2-1600	1550	25	Gri	-
AWR-2-1624	1750	25	Gri	Yeşil
AWR-2-1626	2000	25	Gri	Beyaz
AWR-2-1628	2300	24	Gri	Gri
AWR-2-1731	2550	20	Turuncu	Gri/Sarı
AWR-4-1000	1800	25	Yeşil	-
AWR-4-1023	2040	25	Yeşil	Sarı
AWR-4-1025	2320	25	Yeşil	Kırmızı
AWR-4-1026	2760	25	Yeşil	Beyaz
AWR-4-1600	3100	25	Gri	-
AWR-4-1624	3500	25	Gri	Yeşil
AWR-4-1626	4000	25	Gri	Beyaz
AWR-4-1628	4600	24	Gri	Gri
AWR-4-1731	5100	20	Turuncu	Gri/Sarı

BOYUTLAR

TİP	H** mm	L mm	W mm	D mm	A mm	G mm
AWR-1	170	228	100	180	100	M20
AWR-2	192	370	100	330	160	M24
AWR-4	203	340	182	290	160	

** Tip AWRT için H yüksekliğine 6 mm ilave ediniz.

* Delik: AWR-1, 19 mm: AWR-2, AWR-4, 20 mm
Zemine montaj için arka sayfaya bakınız.

SES İZOLASYONU

Çelik yaylı montaj elemanı mekanik titreşime karşı oldukça etkili bir izolasyon sağlamasına rağmen, yay kendi başına, fiziksel geometrisine bağlı olarak, bazı ses seviyesindeki frekansları geçirebilir.

Ses iletimini minimuma indirmek için tabana esnek kauçuk ses izolasyon levhaları monte edilmiştir. AWR montaj elemanları için, standart levha benzeri gürültülerin izolasyonunda %95-%98 (AWRT için %96-%99) verim sağlar.

Eğer daha iyi bir yalıtım sağlanmak istenirse tabana birinci kat kauçuk ile arasına 1.5 mm kalınlığında metal şim levha konularak ikinci bir kauçuk levha kat ilave edilir.

MONTAJ ELEMANI SEÇİMİ

Montaj elemanı seçilirken, elemanların aşırı yüklenmesini önlemek için, cihazın hesaplanan ağırlığının %10-%20 fazlası düşünülmelidir. Eğer maksimum çökme gerekirse, cihaz tartılmalı ve nokta yüklerin doğru olarak hesaplarının yapılması gereklidir. Dörtten daha fazla montaj elemanı kullanan cihaz için, her bir montaj elemanının eşit yük taşıyacak şekilde dağılımı yapılmalıdır. Eğer bu yapılmazsa, montaj eleman seçimi mümkün olduğu kadar yakın statik çökmeye göre yapılmalıdır.

MONTAJ

1. Üst plakanın altındaki dahili seviye ayar civatalarının ayarını kontrol ediniz; sınırlayıcı somunları sonuna kadar vidalayınız.
2. Blok üzerine konulmuş cihaz için, montaj elemanlarını yerleştiriniz ve üst plaka cihaz tabanı ile temas edene kadar seviye ayar somununu ayarlayınız.
3. Sabitleme vidalarını (kullanılıyorsa) cihaz tabanından montaj elemanı üstüne geçirin ve sıkılayınız.
4. Kanal kapağındaki deliğin açıklığıyla sınırlayıcı civatanın aynı merkezde olmasını kontrol ediniz.
5. Montaj elemanlarını sırayla, her defasında tam iki tur çevirerek yükün tamamen yaylar üzerine oturmasını sağlayınız. Blokları çıkarınız.
6. Seviye ayarını kontrol ediniz, gerekirse yükseklik ayarlayınız.
7. Kanal kapak plakası ile esnek pullar arasında 1 mm açıklık oluncaya kadar sınırlayıcı rotlar üzerindeki somunları ayarlayınız.

ZEMİNE MONTE EDİLMESİ

Çoğu kez, taban kapağının kaygan olmayan yüzeyi hareketi önlediği için, cihazı zemine vidalamak gerekemeyebilir. Eğer vidalamak gerekirse, ses frekanslarının geçişini engellemek için vida ile montaj elemanı arasında doğrudan metal temasından kaçınılmalıdır; delikle vida etrafında boşluk olmalı ve vida tepesinin altına kauçuk pul konulmalıdır. Vidalar yarım tur döndürülmeli ve el sıkılığından biraz daha fazla olmalıdır.

TAVSİYE EDİLEN BAĞLANTI ELEMANLARI

AWR-1, M10

AWR-2, AWR-4, M12

Vidaların kauçuk izolasyonunda kullanılacak IS izolasyon gömlekleri için Bilgi Sayfası SM15'e bakınız.

www.betamuhendislik.com

Email: info@betamuhendislik.com

Beta Mühendislik

Metal İmalat San. ve Tic. Ltd. Şti.

Sanayi Mah. Sefa Sirmen Bulvarı Martı Sok. No:18

41040 İ ZMİT/KOCAELİ

Tel: (262) 335 1949 Fax: (262) 335 1914

HAVA ŞARTLARINA DAYANIKLILIK

Montaj elemanları, dış ortamlarda kullanım için, hava şartlarına dayanıklı olarak imal edilmiştir. Standart ürünler kurşun veya galvaniz kaplamalı olarak imal edilmiştir. Yay üzerine boya ile renk kodu işaretlenmiştir.

SINIRLAMA KAPASİTESİ

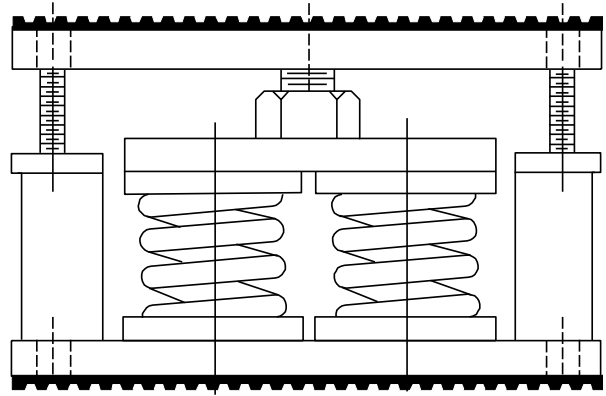
400 kg (AWR-1), 800 kg (AWR-2), veya 1600 kg (AWR-4) yükleri için kafeslerin yay reaksiyonunu sınırlama yeteneği vardır ve gerekirse montaj için bu yükler ön sıkıştırmaya maruz tutulabilir. Düşey sınırlamanın cihazın brüt çalışma ağırlığının %35'ini geçmesi halinde, bu isteğin montaj elemanı sınırlama kapasitesini geçmediğini kontrol ediniz.

TEKNİK DANIŞMANLIK İÇİN

Beta Mühendislik Metal İmalat San. ve Tic. Ltd. Şti. teknik elemanları, bu elemanın kullanımı ile ilgili her türlü bilgi için hizmetinizdedir.

SATIŞ KOŞULLARI

Tüm ürünlerin satışı Beta Mühendislik Metal İmalat San. ve Tic. Ltd. Şti. satış sözleşmesi hükümlerine uygun olarak yapılır.



TİP AWR

TEKNİK ÖZELLİKLER

Yaylı montaj elemanları kafes olmaksızın serbest ve düzgün durabilmeli, tabanında kaymaz tırtıklı en az 6 mm kalınlıkta neoprene ses yalıtım levhasına sahip olmalıdır. Montaj elemanları istenilen yay çökme miktarını kompanse edebilecek ve pozisyon alabilecek şekilde seviyelendirme ve ağırlık değişiminden dolayı yay uzama sınırlaması için düşey sınırlayıcı ayarlanma olanağına sahip olmalıdır. Ek olarak yayların belirtilen çökme miktarının %50 daha fazlası hareket edebilme ve çapının yüklü yüksekliğinin 0.8'den daha az olmayacak şekilde tasarlanmış olması gerekir: bu tipler AWR.